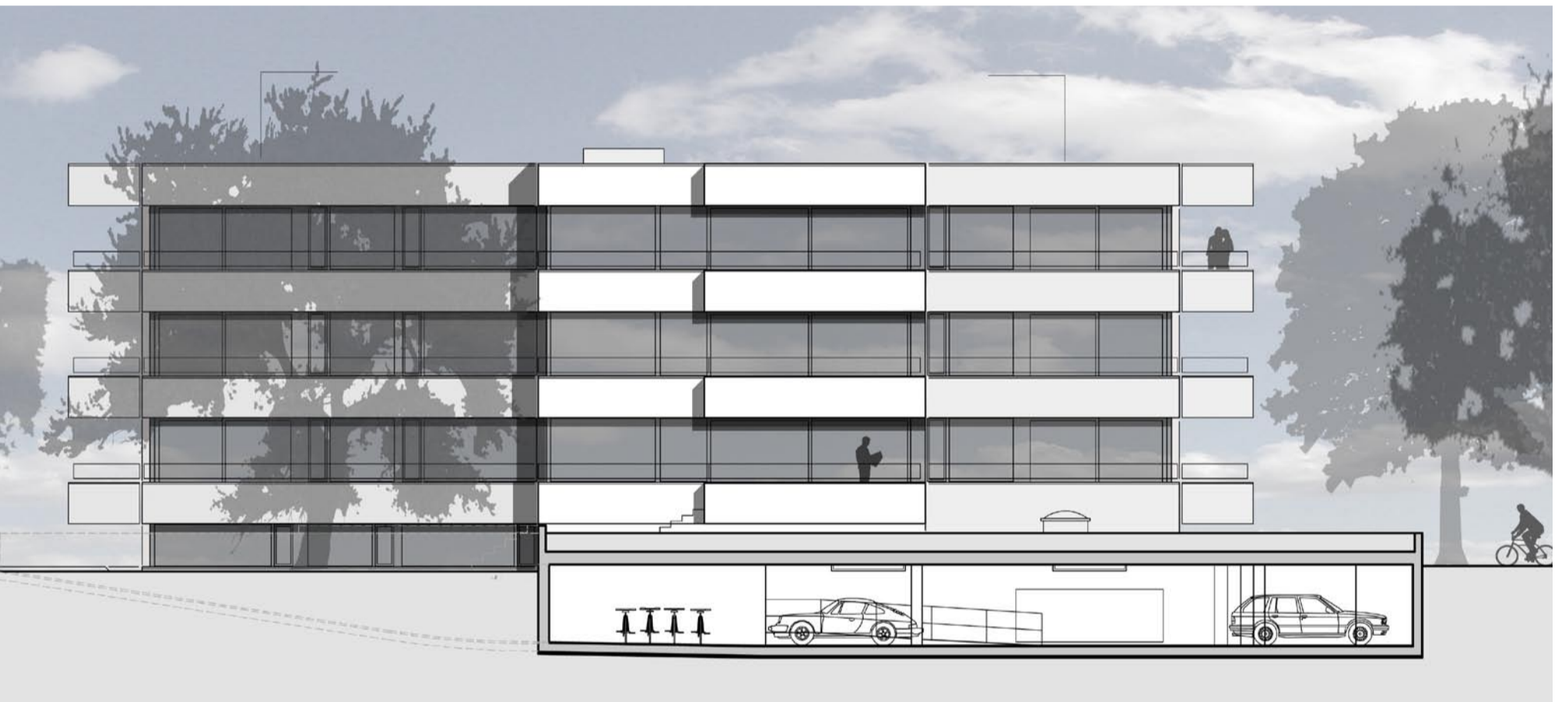




SÜDWESTFASSADE



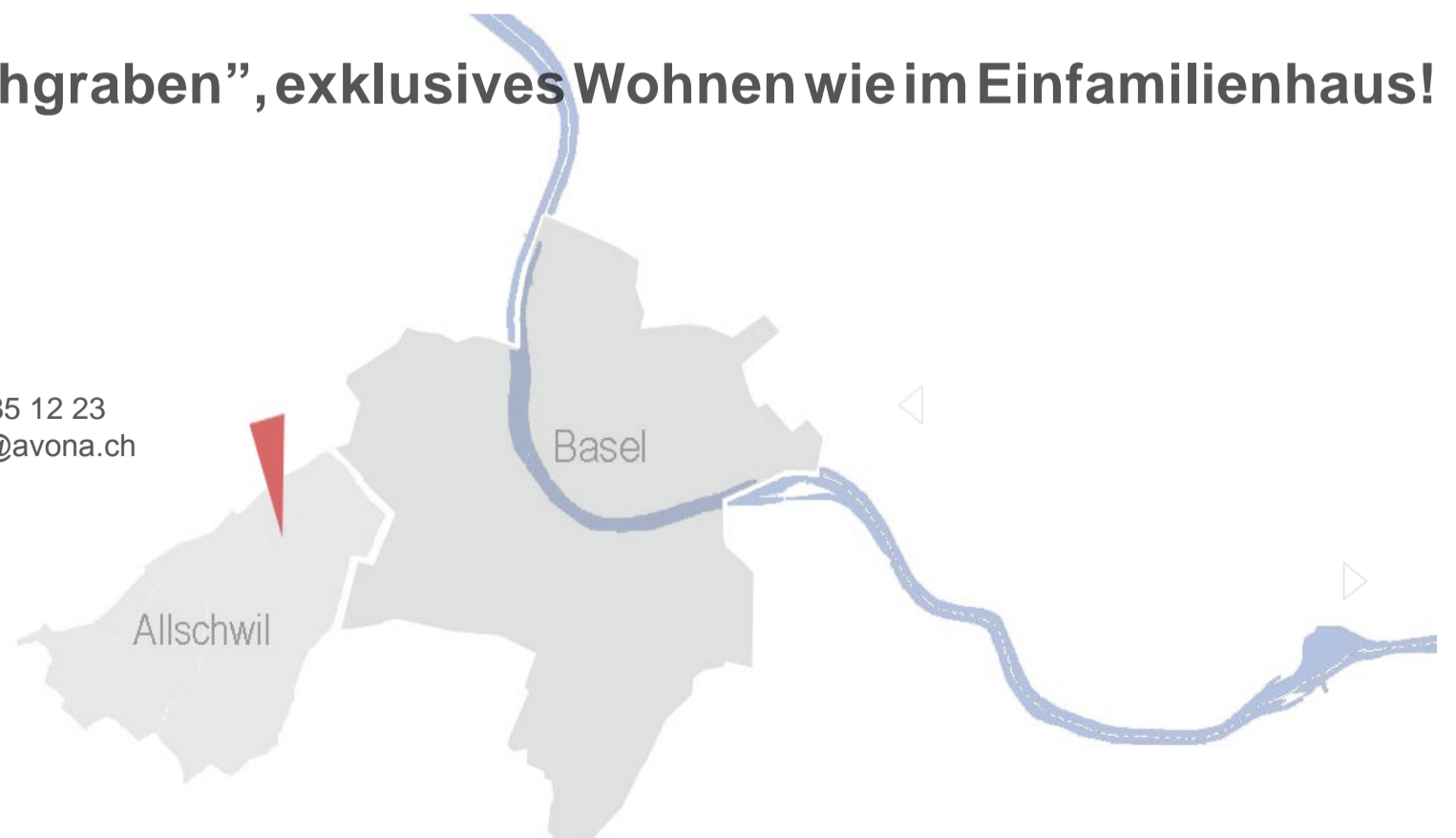
SÜDOSTFASSADE

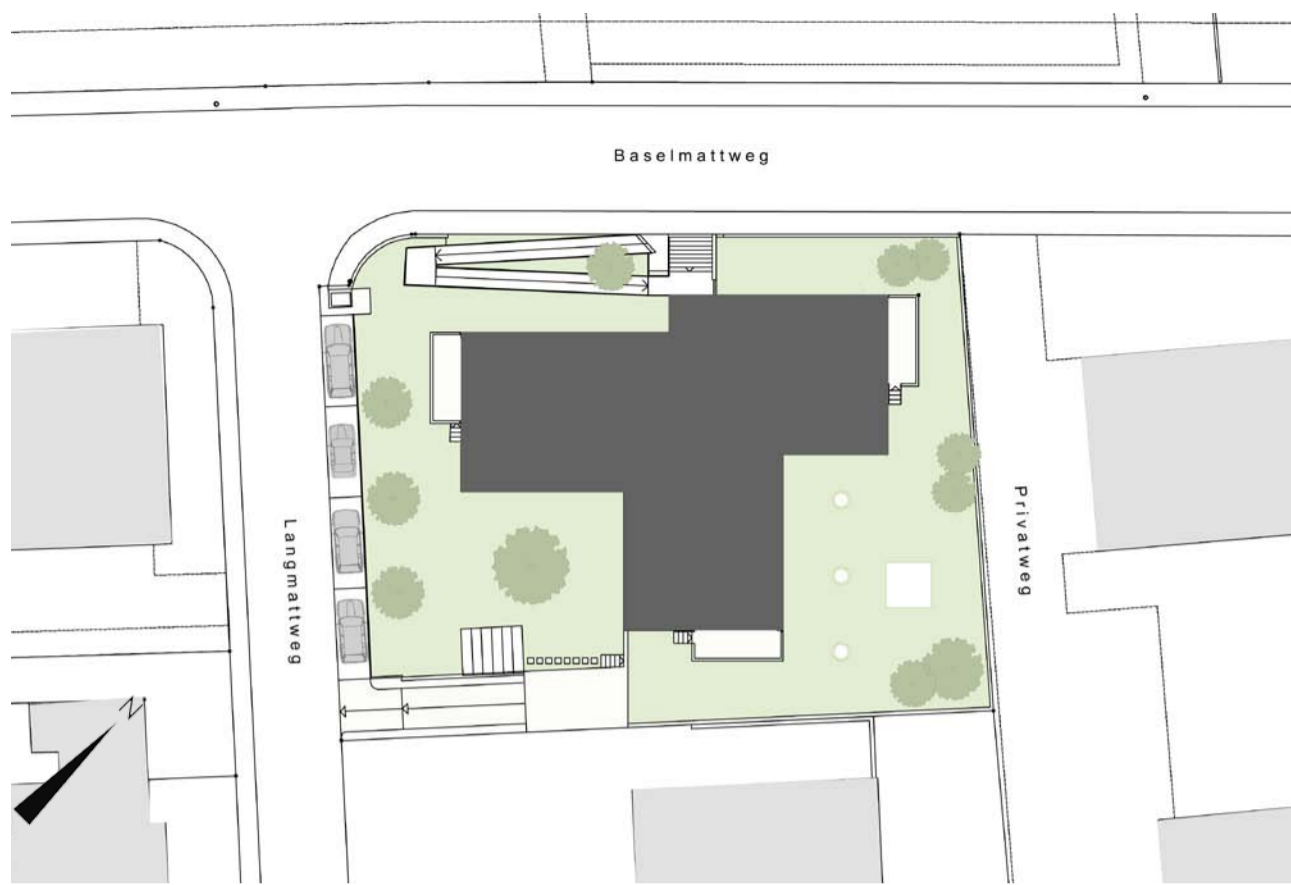
## Residenz "Am Bachgraben", exklusives Wohnen wie im Einfamilienhaus!

**Verkauf:**  
**Avona Holding AG,**  
 Ringstrasse 9, 4123 Allschwil

Tel.: 061 485 12 25 Fax: 061 485 12 23  
 Mobil: 079 211 19 75 Email: [office@avona.ch](mailto:office@avona.ch)  
[www.avona.ch](http://www.avona.ch)

**Planung:**  
**Kunz & Partner AG**  
 Dipl. Arch. ETH / SIA  
 Güterstrasse 141  
 4053 Basel





Situation M 1:500

## Lage

Das Grundstück liegt an ruhiger und doch zentraler Lage in der Gemeinde Allschwil, in familienfreundlicher Umgebung, in Stadtnähe von Basel sowie dem ländlichen Naherholungsgebiet der Bachgrabenpromenade.

Die optimale Infrastruktur, das breite Einkaufs- und Dienstleistungsangebot sowie die guten Verkehrsverbindungen verleihen dem Ort Allschwil einen speziellen Anreiz.

Nehmen Sie sich Zeit und Musse für einen Besuch vor Ort und lassen Sie sich von der Oertlichkeit der (Ihrer) künftigen "Residenz" überraschen.

### Wohnung Ost, 3 1/2 Zimmer, 107 m<sup>2</sup>

### Wohnung West, 4 1/2 Zimmer, 126 m<sup>2</sup>



1. - 2. OG (und EG) M 1:200

Wohnung Süd, 4 1/2 Zimmer, 126 m<sup>2</sup>

### Wohnung West, 4 1/2 Zimmer

Bezeichnung:	m <sup>2</sup> :	Preis:
Sockelgeschoss (Atelier):	117	Fr. 550.000,-
Erdgeschoss:	123	Fr. 840.000,-
1. Obergeschoss:	126	Fr. 870.000,-
2. Obergeschoss:	126	Fr. 890.000,-

### Wohnung Ost, 3 1/2 Zimmer

Bezeichnung:	m <sup>2</sup> :	Preis:
Erdgeschoss:	107	Fr. 720.000,-
1. Obergeschoss:	107	Fr. 740.000,-
2. Obergeschoss:	107	Fr. 760.000,-

### Wohnung Süd, 4 1/2 Zimmer

Bezeichnung:	m <sup>2</sup> :	Preis:
Sockelgeschoss (Atelier):	63	Fr. 290.000,-
Erdgeschoss:	126	Fr. 850.000,-
1. Obergeschoss:	126	Fr. 870.000,-
2. Obergeschoss:	126	Fr. 890.000,-
Attika:	163	Auf Anfrage

Autoeinstellhallenplatz: à Fr. 35.000,-

## Baubeschreibung

Der Neubau bestehend aus Untergeschoss, Sockelgeschoss, Erdgeschoss, 1. + 2. Obergeschoss, Attikageschoss beinhaltet total 10 Wohnungen, zwei Ateliers sowie eine Tiefgarage mit 17 Einstellplätzen.

Die Wohnungen sind auf das Erdgeschoss (2 x 4 1/2 Zi-Wg + 1 x 3 1/2 Zi-Wg), das 1. Obergeschoss + 2. Obergeschoss (jeweils 2 x 4 1/2 Zi-Wg + 1 x 3 1/2 Zi-Wg) und das Attikageschoss (3 1/2 Zi-Wg) aufgeteilt.

Die Wohnungen vom Erdgeschoss bis ins 2. Obergeschoss sind mit einem Wintergarten ausgestattet.

Die 4 1/2 Zi-Wohnung Süd und die 3 1/2 Zi-Wohnung Ost im Erdgeschoss verfügen über einen separaten Gartenzutritt, welcher zur allgemeinen Gartenanlage führt.



SG M 1:300